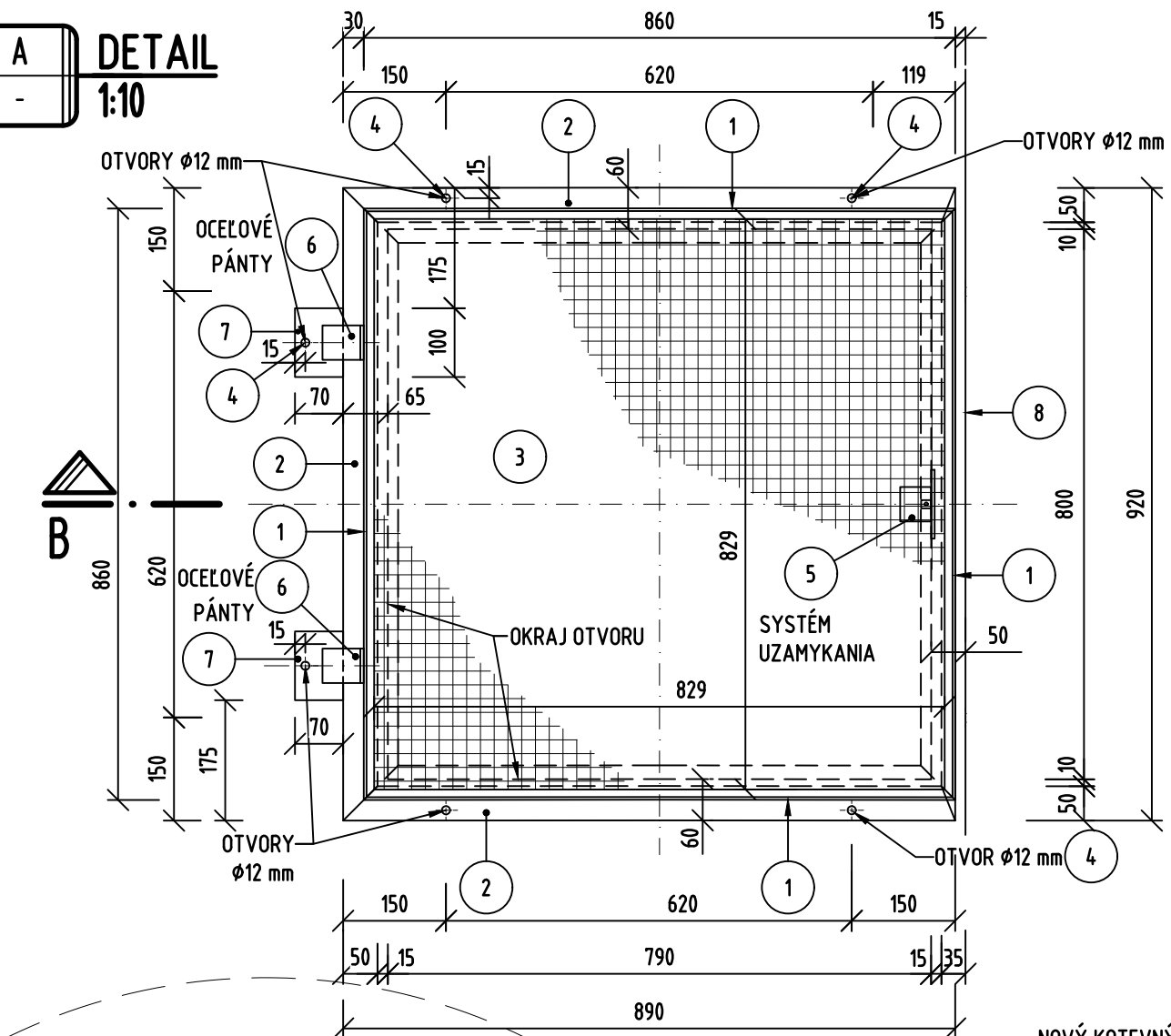


A
-

DETAIL
1:10



VÝKAZ MATERIÁLU - OCEĽ S235JRG1

ČÍS. POL.	ŠPECIFIKÁCIA MATERIÁLU	DĹŽKA 1ks (mm)	POČET (ks)	HMOTNOSŤ (kg/m)	HMOTNOSŤ (kg)
1	L 50x50x4	860	4	3,060	10,526
2	Ø 50x5	920	3	1,960	5,410
3	Ø 829x3	829	1	3,000	3,000
5	Ø -	-	1	1,000	1,000
6	Ø -	-	2	0,500	1,000
7	Ø 70x5	100	2	0,29	0,58
8	Ø 20x5	920	1	0,784	0,721
SPOLU PRE 1 POKLOP					22,237
SPOLU PRE 12 POKLOPOV					266,844

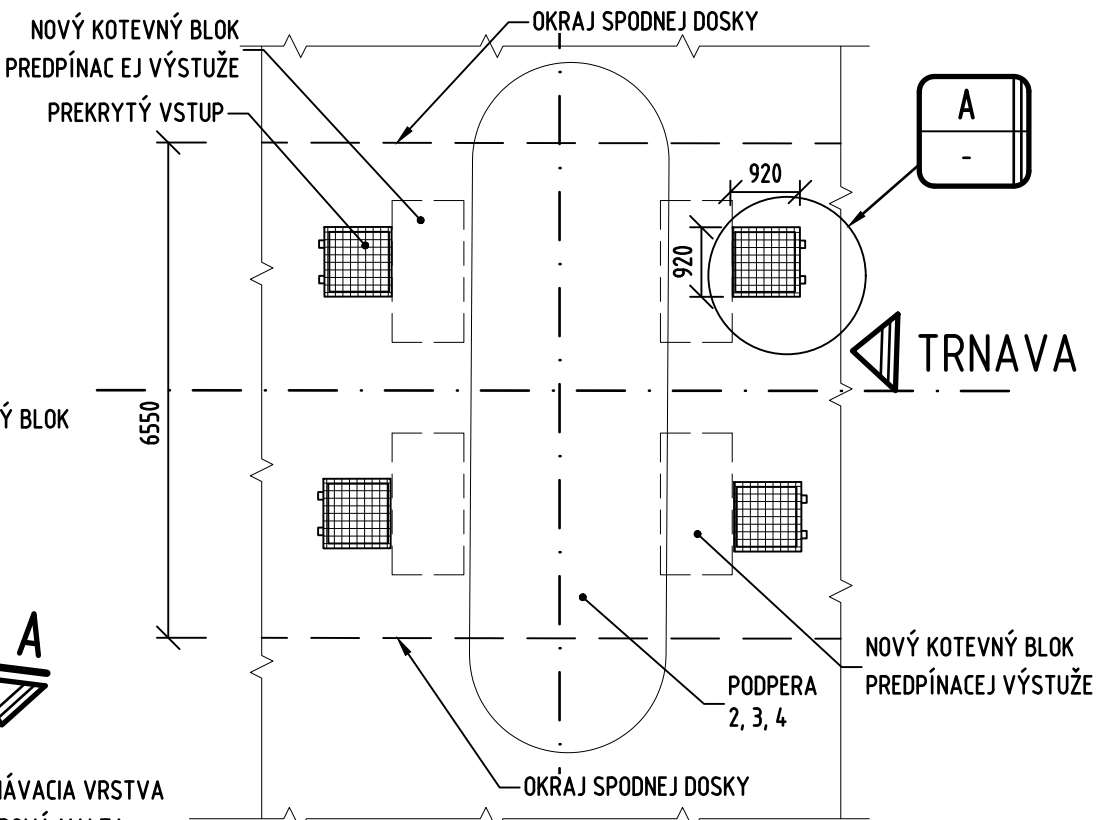
KOTEVNÝ MATERIÁL

ČÍS. POL.	MATERIÁL	POČET (ks)
4	LEPENÁ KOTVA M10 + PODLOŽKA + MATICA	72

C
-

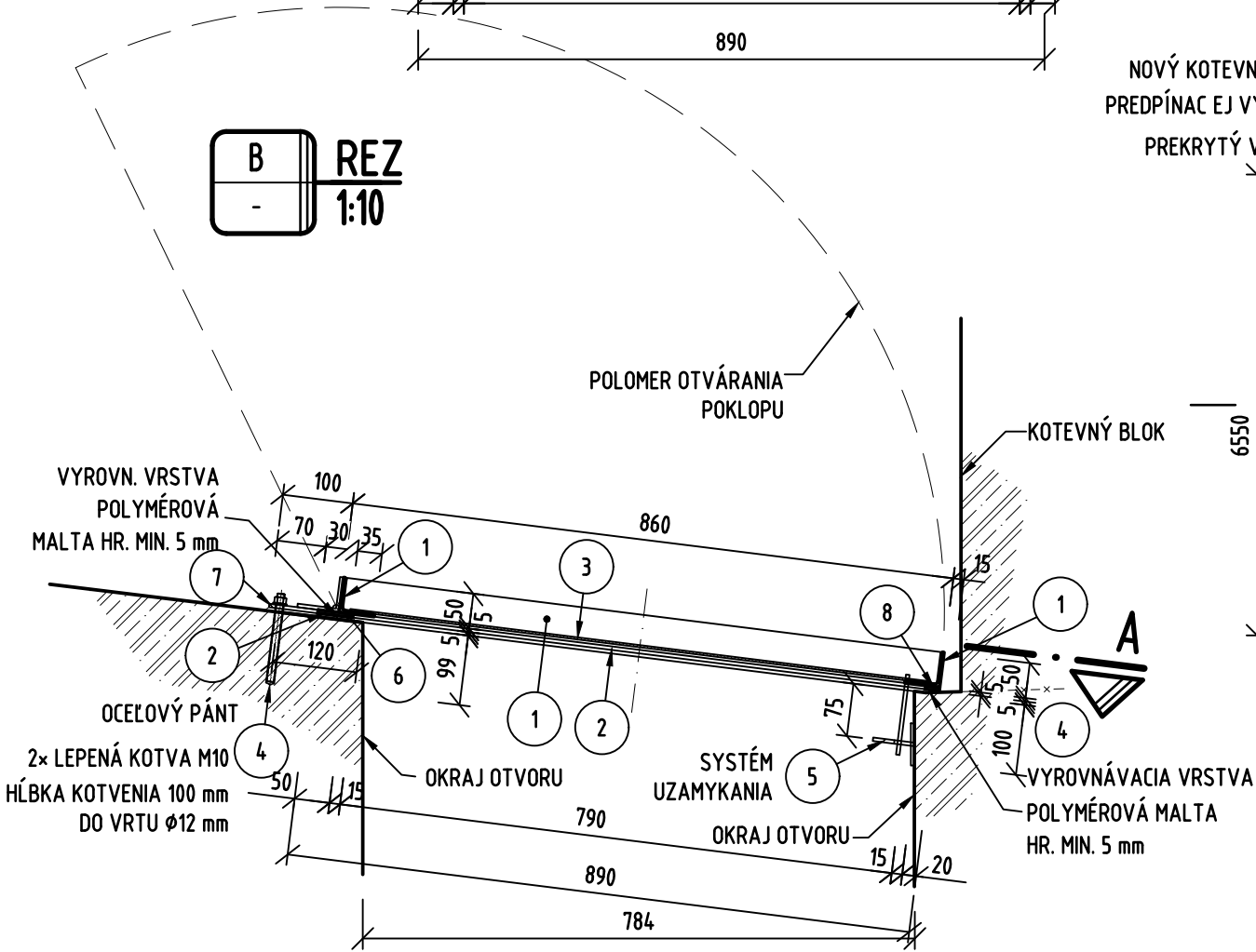
PÔDORYS
1:100

SITUOVANIE POKLOPOV



B
-

REZ
1:10



POZNÁMKY:

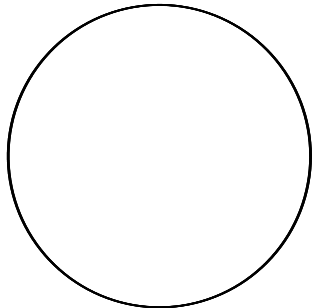
- V OKOLÍ KAŽDEJ Z PODPIER P2, P3, P4 SA NACHÁDZAJÚ 4 POKLOPY NA VSTUPNÝCH OTVOROCH. CELKOVÝ POČET POKLOPOV JE TAK 12.
- OCELOVÉ PÁNTY NA RÁMOCH POKLOPOV SÚ UMIESTNENÉ ZRKADLOVE VOČI OSI PODPERY V ZMYSLE PÔDORYSU C.
- PROTIKORÓZNA OCHRANA KOVOVÝCH ČASTÍ:
 - METALIZÁCIA HLINÍKOM ALEBO ZINKOM HR. 100 MIKRONÓV
 - 1x MEDZIVRSTVOVÝ NÁTER EPOXIDOVÝ HR. 100 MIKRONÓV
 - 1x VONKAJŠÍ NÁTER POLYURETÁNOVÝ HR. 80 MIKRONÓV.

OBJEDNÁVATEĽ STAVBY

NÁRODNÁ
DIALNIČNÁ
SPOLOČNOSŤ

Národná diaľničná spoločnosť, a. s.
Dúbravská cesta 14, 841 04 Bratislava

PEČIATKA A PODPIS



VYPRACOVAL Ing. Miroslav ROMAN		KOORDINÁTOR PROJEKTU Ing. Karol ŠIMUN		CEMOS		
ZODPOVEDNÝ PROJEKTANT Ing. Karol ŠIMUN		KONTROLOVAL Ing. František BRLIŤ				
STAVBA REKONŠTRUKCIA MOSTA EV. Č. R1-018 VÁHOVCE, ĽAVÝ MOST						
KRAJ TRNAVSKÝ		KATASTRÁLNE ÚZEMIE VÁHOVCE, DOLNÁ STREDA		STUPEŇ PSO		
OBJEKT 201-00	REKONŠTRUKCIA MOSTA EV. Č. R1-018			POČET A4	3 A4	
				MIERKA	1:10	
				ČÍSLO ZÁKAZKY	26/25	
				DÁTUM	12.2025	
PRÍLOHA POKLOP VSTUPNÉHO OTVORU				SÚPRAVA	ZMENA	ČÍSLO PRÍLOHY 16
ČASŤ		KÓD				